

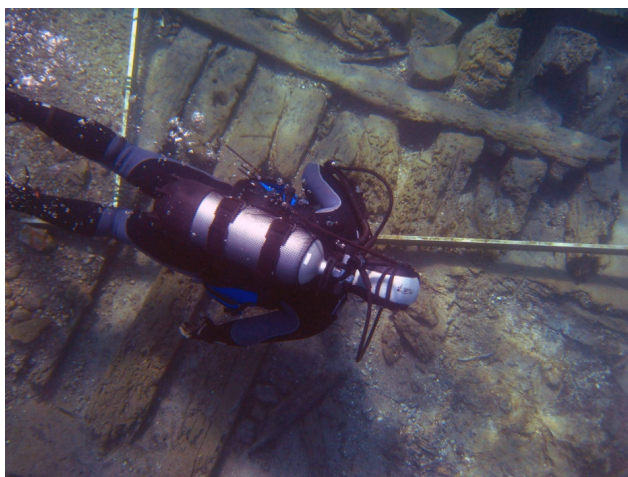
CONFÉRENCE

AU MUSÉE NATIONAL DE LA MARINE DE PARIS
Organisée par l'Association des Amis du Musée (AAMM)

**« 27 ans de fouilles archéologiques sous-marines à Pomègues, port de
quarantaine aux îles du Frioul à Marseille »**

Par monsieur Michel Goury archéologue sous-marin
lundi 4 mai 2015 à 14h30

*(Entrée gratuite, dans la limite des places disponibles, préinscription requise « Porte de la
Conservation », côté jardin, sur présentation d'une pièce d'identité)*



Relevé sur une épave du XVII^{ème} siècle

En 1985, lorsque le conférencier découvrit le site du port naturel de Pomègues, il n'imaginait pas que les fouilles archéologiques sous-marines entreprises allaient le mener quelques 28 ans plus tard, à s'interroger encore sur l'histoire de cette anse, chaque campagne de fouille apportant son lot de connaissances nouvelles. L'archéologie s'est alors rapprochée de l'Histoire de Marseille et de la légende de sa fondation. Que nous révèle l'anse de Pomègues ? La périodisation d'une occupation par l'homme, correspondant aux vingt-six siècles d'évolution de Marseille, est établie par l'importance du mobilier archéologique découvert. L'utilisation de ce lieu comme abri marin depuis l'Âge du Bronze moyen côtoie les grands événements qui ont marqué une ville liée de tout temps au commerce maritime. Les épaves connues, notamment celles découvertes récemment, qu'elles soient d'époque antique ou moderne, confirment la place de ce port naturel dans ce qui peut être défini aujourd'hui comme le « complexe portuaire de Marseille ». Marseille, sans les îles du Frioul, n'aurait pas été le « premier port mondial au XVIII^e siècle ». Les îles du Frioul sans Marseille seraient restées certainement dans l'anonymat. Vingt-huit ans après le port de Pomègues est loin d'avoir livré toute son histoire...

Musée national de la Marine
Palais de Chaillot
75116 Paris

Renseignements au 01 53 65 69 64